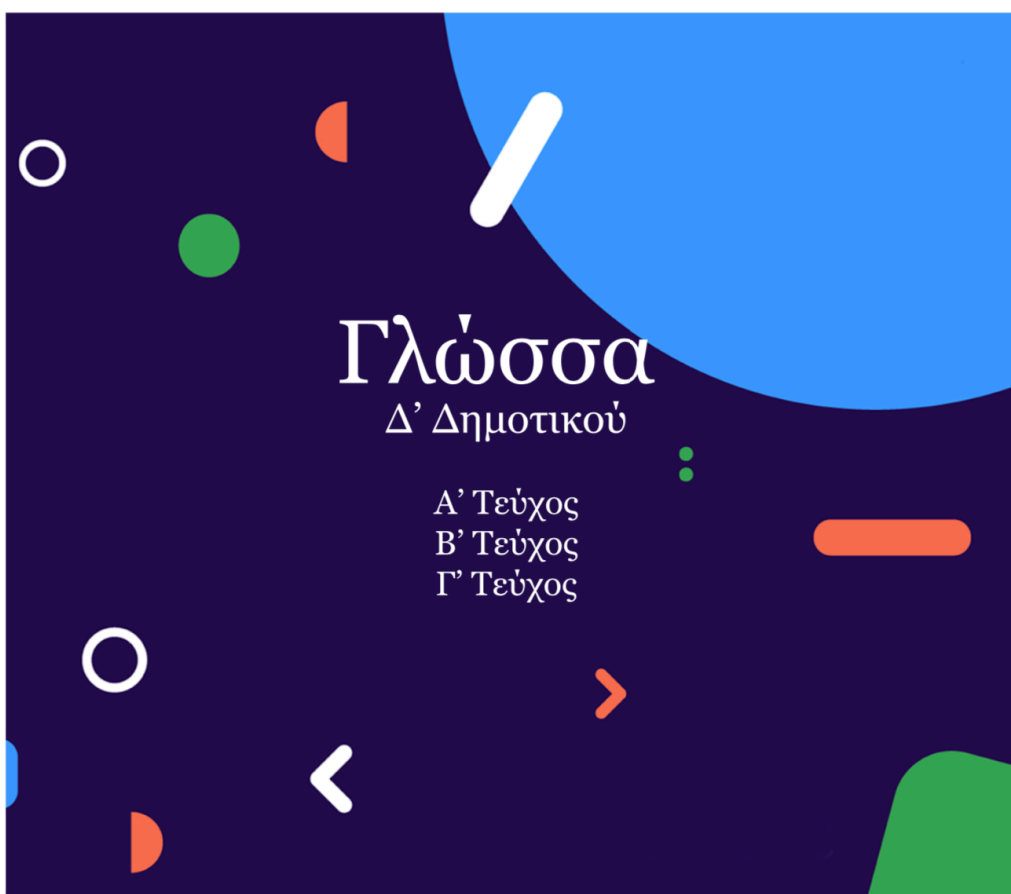


Ψηφιακό εκπαιδευτικό υλικό προσβάσιμο για μαθητές με προβλήματα ακοής για την Δ' Δημοτικού



**ΙΕΠ** ΥΠΟΥΡΓΕΙΟ ΠΑΙΔΕΙΑΣ ΚΑΙ ΘΡΗΣΚΕΥΜΑΤΩΝ  
ΙΝΣΤΙΤΟΥΤΟ ΕΚΠΑΙΔΕΥΤΙΚΗΣ ΠΟΛΙΤΙΚΗΣ

**talent**  
INFORMATION SYSTEMS S.A.



Ευρωπαϊκή Ένωση  
Ευρωπαϊκό Κοινωνικό Ταμείο

Επιχειρησιακό Πρόγραμμα  
Ανάπτυξη Ανθρώπινου Δυναμικού,  
Εκπαίδευση και Διά Βίου Μάθηση  
Με τη συγχρηματοδότηση της Ελλάδας και της Ευρωπαϊκής Ένωσης

**ΕΣΠΑ**  
2014-2020  
ανάπτυξη - εργασία - αλληλεγγύη

**Εγχειρίδιο χρήσης του λογισμικού**

## **ΠΕΡΙΕΧΟΜΕΝΑ**

<b>Εισαγωγή στο λογισμικό</b>	<b>3</b>
Κεντρικός κατάλογος επιλογών	3
Εισαγωγή στην ύλη κάθε τάξης	3
<b>Εισαγωγή στα μαθήματα</b>	<b>4</b>
Εικονίδια ελέγχου του βίντεο	5
Εικονίδια ελέγχου του κειμένου	7
<b>Ενεργοποίηση βίντεο</b>	<b>8</b>
Μεγέθυνση Βίντεο	8
<b>Παροχή βοήθειας</b>	<b>10</b>

## Εισαγωγή στο λογισμικό

### Κεντρικός κατάλογος επιλογών

Εκκινώντας την εφαρμογή εμφανίζεται η πρώτη οθόνη στην οποία μπορείτε να επιλέξετε το επιθυμητό τεύχος του μαθήματος της Γλώσσας (Α, Β ή Γ).



Αρχική οθόνη εφαρμογής

### Εισαγωγή στην ύλη κάθε τάξης

Από την πρώτη οθόνη της εφαρμογής μπορείτε να επιλέξετε το βιβλίο του μαθήματος, με την ύλη του οποίου θέλετε να ασχοληθείτε.

Όταν φέρετε τον δείκτη του ποντικιού πάνω από τον τίτλο του καταλόγου βιβλίων του μαθήματος της τάξης τότε ο τίτλος αλλάζει χρώμα και μπορείτε να τον επιλέξετε. Η επιλογή γίνεται με ένα αριστερό κλικ του ποντικιού. Έτσι ενεργοποιούνται οι τίτλοι των βιβλίων του μαθήματος της τάξης τους οποίους μπορείτε να επιλέξετε προκειμένου να οδηγηθείτε στην επόμενη οθόνη που είναι η αρχική οθόνη του βιβλίου του μαθήματος.

Από την αρχική οθόνη του μαθήματος έχετε την δυνατότητα να επιστρέψετε στην κεντρική οθόνη της εφαρμογής αν πατήσετε το αριστερό πλήκτρο του ποντικιού στο εικονίδιο «Αρχικό μενού» που βρίσκεται άνω αριστερό άκρο της οθόνης (βλέπε παρακάτω).

## Εισαγωγή στα μαθήματα

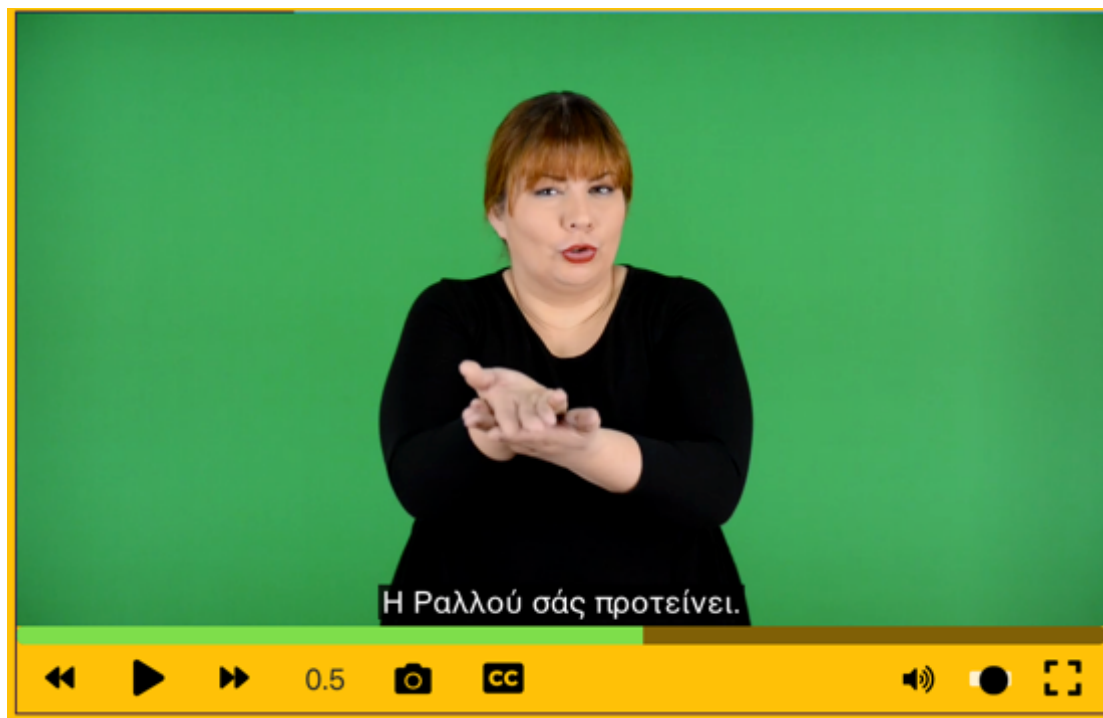
Όταν πατήσετε το αριστερό πλήκτρο του ποντικιού στον τίτλο του μαθήματος εμφανίζεται η οθόνη του μαθήματος που είναι παρόμοια με την εικόνα που ακολουθεί.












Οι λειτουργικές περιοχές που διακρίνονται είναι οι παρακάτω:

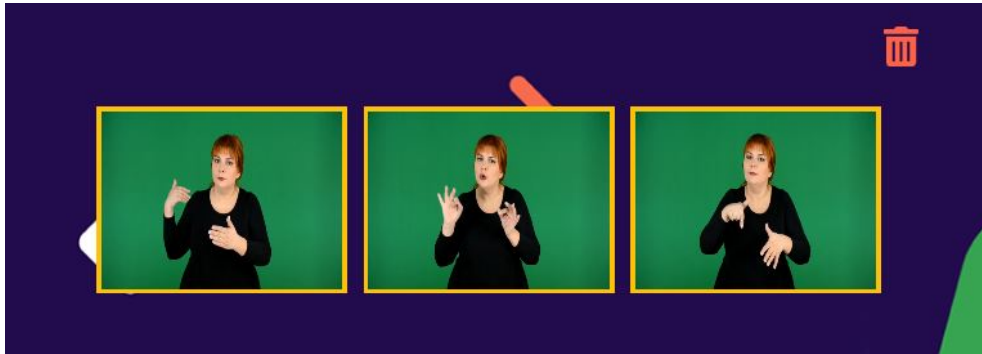
- Η μπάρα στο πάνω μέρος με τα κουμπιά των οδηγιών και της μετάβασης στο αρχικό μενού.
- Η περιοχή στην οποία αναπτύσσεται το κείμενο στην ελληνική γλώσσα (δηλ. η αντίστοιχη σελίδα του σχολικού βιβλίου με την ίδια ακριβώς μορφή).
- Η περιοχή στην οποία εμφανίζεται το βίντεο στο οποίο αποδίδεται από τους νοηματιστές το κείμενο στην Ε.Ν.Γ.
- Τα εικονίδια ελέγχου των λειτουργιών του βίντεο.
- Στο κάτω μέρος της οθόνης τα εικονίδια με οποία ενεργοποιούνται οι δραστηριότητες που είναι διαθέσιμες για κάθε μάθημα.

## Εικονίδια ελέγχου του βίντεο



	Διακόπτει προσωρινά (παύει) τη λειτουργία του βίντεο.
	Κάνει την ταχύτητα του βίντεο πιο αργή από την κανονική.
	Θέτει σε λειτουργία το βίντεο.
	Προβάλλει το βίντεο σε πλήρη οθόνη.
	Κάνει την ταχύτητα του βίντεο πιο γρήγορη από την κανονική.
	Επιτρέπει να εμφανίζονται υπότιτλοι στο βίντεο.
	Δίνει τη δυνατότητα λήψης μιας φωτογραφίας (καρέ) από το βίντεο.
	Ενεργοποιεί ή απενεργοποιεί την ένταση του ήχου.

Κάθε φορά που ενεργοποιείτε το εικονίδιο  παίρνετε το στιγμιότυπο (καρέ) του βίντεο ως φωτογραφία στην πρώτη που είναι διαθέσιμη κάθε φορά θέση. Μπορείτε πάρετε όσα καρέ επιθυμείτε.



Μια τέτοια λήψη μπορεί να γίνει είτε το βίντεο βρίσκεται σε λειτουργία είτε σε κατάσταση παύσης. Αν κάνετε κλικ πάνω στην φωτογραφία μπορείτε να την δείτε σε μεγέθυνση για να διαπιστώσετε αν είναι αυτή ακριβώς που θέλατε και αν η ποιότητα της λήψης σας ικανοποιεί. Μπορείτε επίσης κάτω από κάθε στιγμιότυπο να γράψετε κάποιο σχόλιο το οποίο θα αποθηκευτεί, να τυπωθεί ή να σταλεί με ηλεκτρονικό ταχυδρομείο μαζί με την φωτογραφία. Αυτές και άλλες επιλογές είναι διαθέσιμες στο κουμπί «Εκτύπωση». Αν η λήψη δεν σας ικανοποιεί μπορείτε να διαγράψετε το στιγμιότυπο ενεργοποιώντας το αντίστοιχο εικονίδιο και να βάλετε στη θέση του κάποιο άλλο.

Μπορείτε να διαγράψετε όλες τις λήψεις κάνοντας αριστερό κλικ πάνω στο εικονίδιο του κάδου απορριμμάτων πάνω δεξιά.

Screenshot of the 'Επεξεργασία εικόνας' (Image Editing) interface. The main area shows a video frame of a sign language interpreter. A 'Print' dialog box is open, showing options for printer, copies, and pages. A context menu is also visible, offering options like 'Print', 'Save as PDF', 'Share via Mail', etc. Below the video frame, there is a text input field labeled 'Γράψτε τα σχόλιά σας:' (Write your comments:) with a 'Κώδικας' (Code) label. At the bottom, there are buttons for 'Διαγραφή' (Delete) and 'Εκτύπωση' (Print).

## Εικονίδια ελέγχου του κειμένου

«   ←   →   »   30 / 98   ▶   [ ]

Λεξιλόγιο της ενότητας

**Βάλτε τις λέξεις στο σκαλί που ταιριάζουν:**

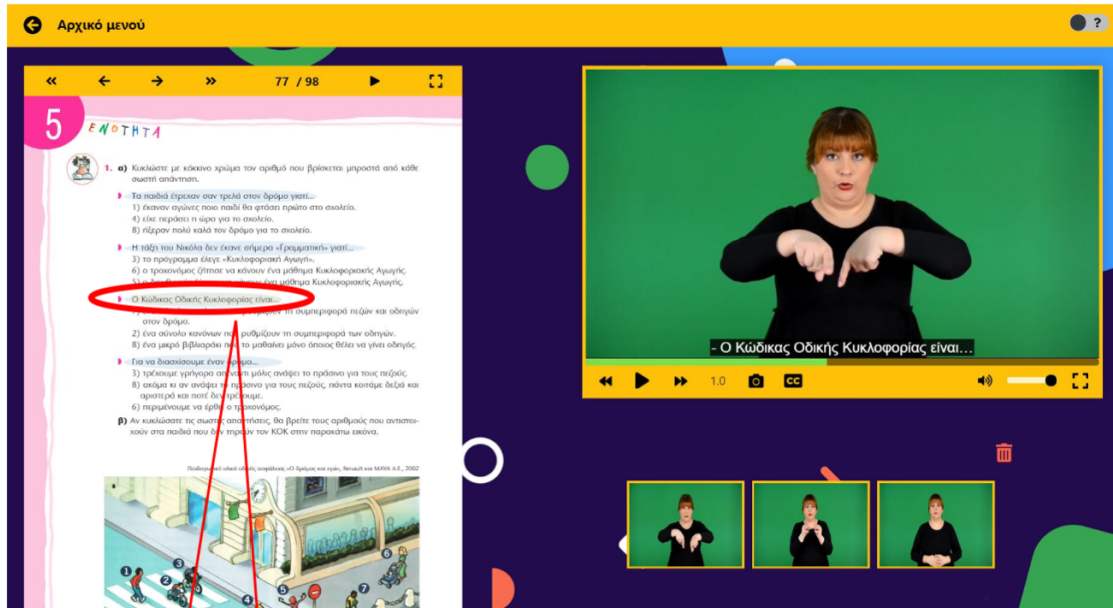
κατεβαίνω, φύλλα, σάκα, σύννεφο, Σεπτέμβρης, Οκτώβρης, χτυπώ, ισόγειο, ολόχρυσος, -η, -ο, σταγονίτσα, συμμαθητής, μακροβούτι, κοχύλι, ανοίγω, κύματα, ψαρεύω, φωνή, χάρτινος, -η, -ο, κρυφοκοιτάζω, φωτεινός, -ή, -ό, διώροφος, -η, -ο, καλοκαιρινός, -ή, -ό, ορεινός, -ή, -ό, επιστάτης, ανάγνωση, ανεβαίνω, αριθμητική, ηλεκτρονικός, -ή, -ό, σχολικός, -ή, -ό, μήνυμα, υπογραμμίζω

ΡΗΜΑΤΑ   ΕΠΙΘΕΤΑ   ΟΥΣΙΑΣΤΙΚΑ

«   ←   →   »   30 / 98   ▶   [ ]


«	Σας μεταφέρει στην πρώτη σελίδα του βιβλίου.
←	Σας μεταφέρει στην προηγούμενη σελίδα του βιβλίου.
→	Σας μεταφέρει στην επόμενη σελίδα του βιβλίου.
»	Σας μεταφέρει στην τελευταία σελίδα του βιβλίου.
[ ]	Μεγαλώνει την σελίδα του βιβλίου και επαναφέρει την σελίδα του βιβλίου σου στο κανονικό της μέγεθος.
▶	Δίνει την δυνατότητα συνεχούς διαδοχικής ροής (ή διακοπής) ανάγνωσης και θέασης του κειμένου της σελίδας στην ΕΝΓ.
30 / 98	Ένδειξη σελίδας του βιβλίου (30) και το σύνολο των σελίδων (98)

## Ενεργοποίηση βίντεο





Επιλεγμένο κείμενο

Αν οδηγήσετε τον δείκτη του ποντικιού πάνω σε μια λέξη ή πρόταση του κειμένου και πατήσετε το αριστερό πλήκτρο του ποντικιού, τότε χρωματίζεται ελαφρά και αρχίζει να παίζει το αντίστοιχο βίντεο στην Ελληνική Νοηματική Γλώσσα.

Έχετε την δυνατότητα συνεχούς διαδοχικής ροής (ή διακοπής) ανάγνωσης και θέασης του κειμένου της σελίδας στην ΕΝΓ πατώντας το αντίστοιχο εικονίδιο  του κειμένου.

## Μεγέθυνση Βίντεο



Με ένα απλό κλικ του ποντικιού στο εικονίδιο  ή διπλό κλικ στο βίντεο έχετε την δυνατότητα να μεγεθύνετε το βίντεο σε υψηλότερη ανάλυση και διάσταση πλήρους οθόνης. Επίσης με ένα κλικ στο εικονίδιο  ή διπλό κλικ στο του ποντικιού στο μεγεθυμένο βίντεο έχετε την δυνατότητα να επαναφέρετε το βίντεο στην αρχική του ανάλυση και διάσταση.



Αρχικό μενού

77 / 98

5 ΕΝΟΤΗΤΑ

1. α) Κινητή με κόκκινο χρώμα τον αριθμό που βρίσκεται μπροστά από κάθε ομοτίπη απάντηση.

- 1) Τα παιδιά έτρωσαν σαν τρελά στον δρόμο γιατί...
- 2) Έκαναν αγώνες ποιο παιδί θα φτάσει πρώτο στο σχολείο.
- 3) Είπε περπάτησε η Άννα για το σχολείο.
- 4) Είπε περπάτησε η Άννα για το σχολείο.
- 5) Είπε περπάτησε η Άννα για το σχολείο.

β) Η κόρη του Νικόλα δεν έκανε σήμερα «ραμπασάκι» γιατί...

- 1) το πρόγραμμα έχει «Κυκλοφοριακή Αγωγή».
- 2) ο τρονομήτορας (τίπος να κάνουν ένα μάθημα Κυκλοφοριακής Αγωγής).
- 3) ο δεινόδοντης (τίπος να κάνουν ένα μάθημα Κυκλοφοριακής Αγωγής).

γ) Ο Κώδικας Οδικής Κυκλοφορίας είναι...

- 1) ένα σύνολο κανόνων που ρυθμίζουν τη συμπεριφορά πεζών και οδηγών στον δρόμο.
- 2) ένα σύνολο κανόνων που ρυθμίζουν τη συμπεριφορά των οδηγών.
- 3) ένα μικρό βιβλαράκι που το μαθαίνει μόνο όποιος θέλει να γίνει οδηγός.

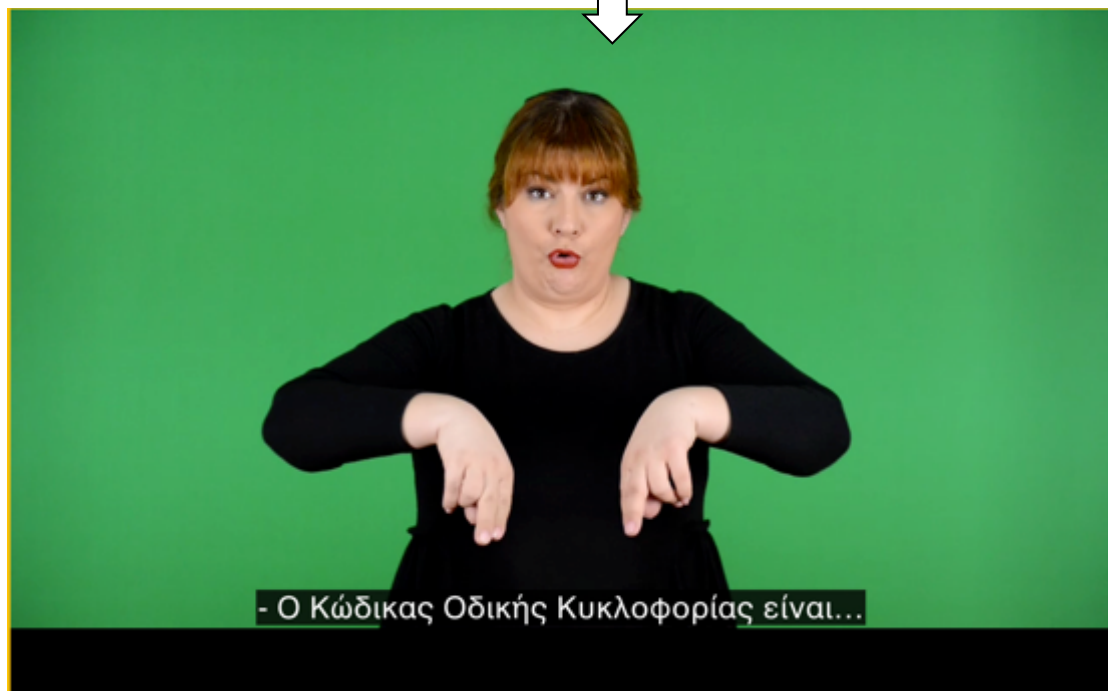
δ) Για να διδάσκουμε έναν δρόμο...

- 1) πηγαίνουμε γρήγορα απέναντι μίας ανάβει το πράσινο για τους πεζούς.
- 2) ακόμα κι αν ανάβει το πράσινο για τους πεζούς, πάντα κοιτάμε δεξιά και αριστερά και ποτέ δεν τρέχουμε.
- 3) περιμένουμε να έρθει ο τρονομήτορας.

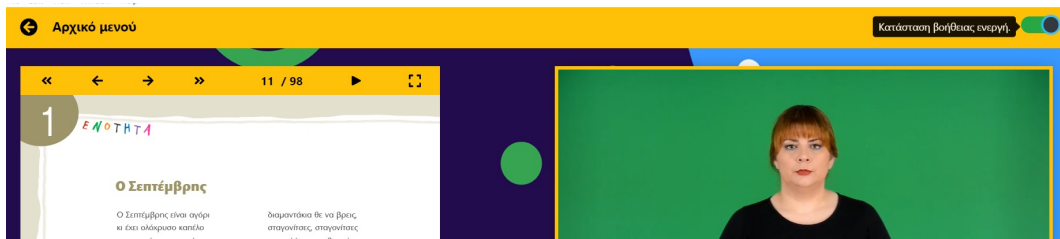
ε) Αν καλώσεις τις ομοτίπες απάντησες θα βρεις τους αριθμούς που αντιστοιχούν στα παιδιά που δεν τηρούν τον ΚΟΚ στις παρακάτω εικόνες.

Παρουσίαση υλικού οδικής ασφάλειας «Ο δρόμος και γω». Βασική και ΜΑΘΑ Α.Ε., 2002

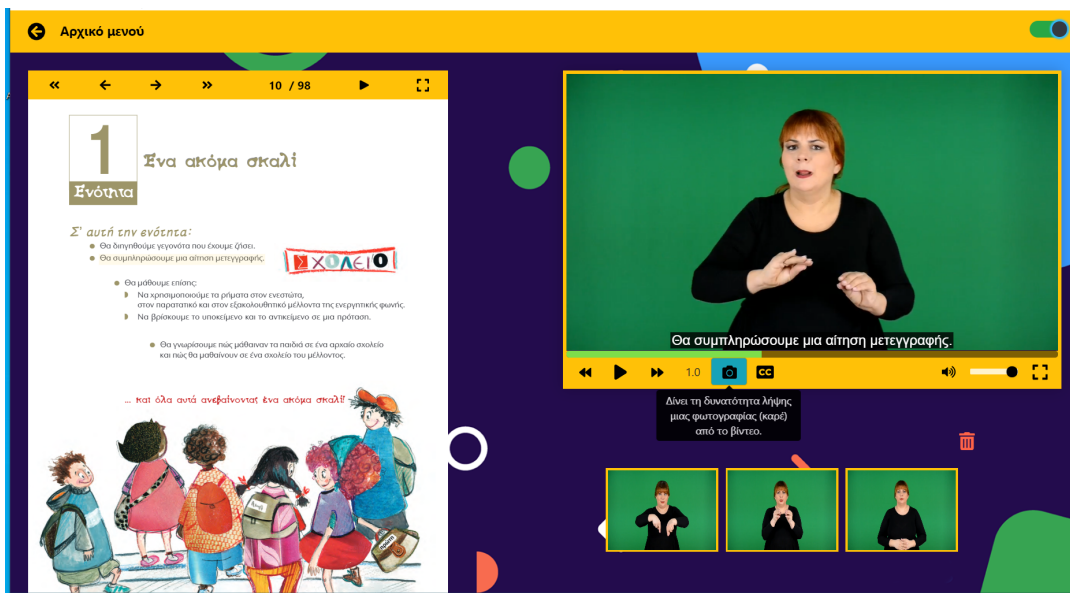
- Ο Κώδικας Οδικής Κυκλοφορίας είναι...



## Παροχή βοήθειας



Σε οποιαδήποτε χρονική στιγμή μπορείτε να ανατρέξετε σε βοήθεια για τη χρήση των διαφόρων λειτουργιών, πατώντας στο κουμπι-διακόπτη στο πάνω δεξιά τμήμα της οθόνης. Όταν ο διακόπτης είναι προς τα δεξιά, είναι σε «κατάσταση βοήθειας ενεργή». Σε αυτή την κατάσταση, μπορείτε να πάρετε σύντομη πληροφορία για τις διάφορες περιοχές-κουμπιά απλά σύροντας το ποντίκι πάνω τους. Στο επόμενο στιγμιότυπο για παράδειγμα μπορούμε να δούμε την περιγραφή της λειτουργίας του κουμπιού με το εικονίδιο της φωτογραφικής μηχανής κάτω από το βίντεο.



Σημαντικό: Όσο το κουμπι της βοήθειας είναι σε «κατάσταση βοήθειας ενεργή», οι κανονικές λειτουργίες του λογισμικού είναι απενεργοποιημένες προκειμένου να παρέχεται μόνο βοήθεια.

Καλή πλοήγηση!